

HOJA TÉCNICA

MÁSCARA FACIAL COMPLETA

PROTECCIÓN FRENTE A GASES,
VAPORES Y PARTÍCULAS



SERIE 9000

Talla S



9001 Conexión EasyLock®
 („Cierra Fácil“)

9004 Conexión EN 148-1

Talla M



9002 Conexión EasyLock®
 („Cierra Fácil“)

9005 Conexión EN 148-1

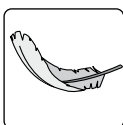
Talla L



9003 Conexión EasyLock®
 („Cierra Fácil“)

9006 Conexión EN 148-1

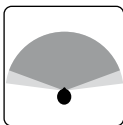
CARACTERÍSTICAS



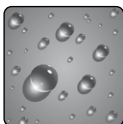
Extremadamente ligera
debido a la tecnología de construcción sin marco.



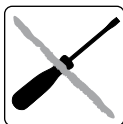
Lente panorámica
Fabricada en policarbonato.



Paneles laterales con visión periférica
Permite percepción total del medio, alrededores y movimientos.



Capa especial hidrofóbica que permite una fácil limpieza
La pieza protectora facial es repelente de líquidos, fácil de limpiar y resistente a los disolventes.



Fácil limpieza. Fácil mantenimiento.
Debido a que dispone de los componentes fácilmente accesibles y a su diseño diáfano. No se precisan herramientas.



Sistema de filtros EasyLock® („Cierra Fácil“)
No se precisan adaptadores ni piezas especiales.



100% libre de PVC
Todos los productos de Moldex y sus embalajes están libres de PVC.

CERTIFICADO

La Serie 9000 de Moldex cumple los requisitos de la norma EN 136:1998 CL2. Los productos tienen el marcado CE de acuerdo con los requisitos del Reglamento Europeo (EU) 2016/425. El IFA (0121) en St. Augustin (Alemania) es el organismo responsable de la comprobación de estos requisitos (Módulo B) y del control de producción (Módulo D). Los productos se han fabricado en una planta certificada con la ISO 9001.

MATERIALES

Pieza protectora facial: Policarbonato

Cuerpo: Elastómero Termoplástico (TPE)

Correa cabeza: Elastómero Termoplástico (TPE)

Válvula: Polipropileno (PP)

Válvula inhalación: Goma natural

Válvula de exhalación: Silicona

PESO

9001: 370 g

9002: 360 g

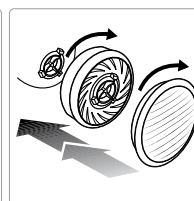
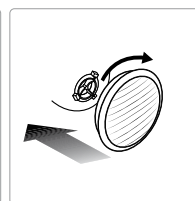
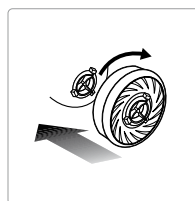
9003: 355 g

9004: 375 g

9005: 365 g

9006: 360 g

EASYLOCK®



Filtros Gas

| Artículo | Tipo de Filtro |
|----------|----------------|
| 9100 | A1 |
| 9200 | A2 |
| 9300 | ABE1 |
| 9400 | ABEK1 |
| 9500 | A2B2E1 |
| 9600 | AX |
| 9800 | ABEK2 |

Filtros de Partículas

| Artículo | Tipo de Filtro |
|----------|-----------------------|
| 9010 | P1 R |
| 9020 | P2 R |
| 9030 | P3 R |
| 9022 | P2 R + O ₃ |
| 9032 | P3 R + O ₃ |

Filtros combinados

| Artículo | Tipo de Filtro |
|----------|----------------|
| 9120 | A1P2 R |
| 9230 | A2P3 R |
| 9430 | ABEK1P3 R |
| 9730 | ABEK1HgP3 R D |

HOJA TÉCNICA

MÁSCARA FACIAL COMPLETA

PROTECCIÓN FRENTE A GASES,
VAPORES Y PARTÍCULAS



PRUEBAS

Los respiradores de la serie 9000 de Moldex han sido examinados según norma EN: 136:1998 CL2 y cumplen todos los requisitos de las categorías relevantes de la norma.

Fuga interna de la pieza facial

Diez sujetos con los respiradores colocados fueron examinados realizando una variedad de ejercicios en un aparato estandarizado. Durante el ejercicio se determinó la cantidad de aerosol que penetró a través de los filtros, el sellado facial y las válvulas. La fuga interna del contaminante no debe exceder del 0,05% en ninguno de los sujetos sometidos a examen en todos los ejercicios realizados.

Inflamabilidad

Las piezas faciales han pasado a través de una llama a 950°C (+/- 50°C) durante 5 segundos a una distancia de 250 mm de 6 boquillas crematorias. Después de pasar la llama, la pieza facial se ha apagado ella sola.

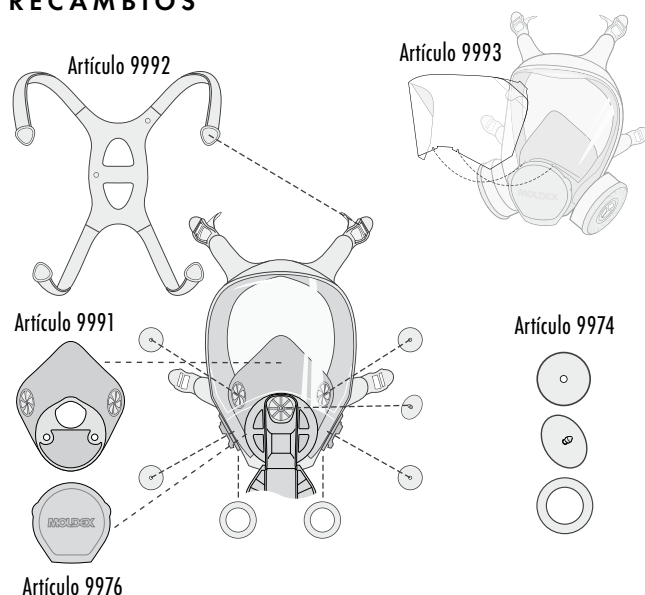
Resistencia a la tracción

La conexión entre el cuerpo de la máscara y el filtro ha de poder soportar una máxima fuerza de tracción de 500 Nw.

Resistencia mecánica

La lente ha de poder soportar el impacto de una bola de acero de un diámetro de 22mm lanzada sobre la lente desde una altura de 1,3 m. Después del impacto, el sellado de la máscara facial completa debe mantenerse intacto.

RECAMBIOS

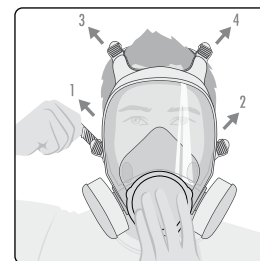
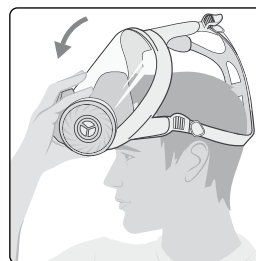


| Artículo | Descripción |
|----------|---------------------------------|
| 9974 02 | Juntas EasyLock® + Kit Válvulas |
| 9975 02 | Juntas EN 148-1 + Kit Válvulas |
| 9976 01 | Tapa válvula exhalación |
| 9991 02 | Pieza Buco Nasal |

| Artículo | Descripción |
|----------|--------------------|
| 9992 02 | Aarneses de cabeza |
| 9993 02 | Protector facial |
| 9998 02 | Kit visual |

INSTRUCCIONES DE COLOCACIÓN

Fácil de poner y de quitar



EXAMEN DEL SELLADO FACIAL



INFORMACIÓN IMPORTANTE PARA LOS USUARIOS

- Este equipo respirador no suministra oxígeno (O₂)
 - El producto no contiene piezas de metal que puedan provocar igniciones en atmósferas potencialmente explosivas.
 - En caso de preguntas sobre la aplicación del producto rogamos contactar con MOLDEX.
 - Además, deberán observarse todas las prescripciones y normativas pertinentes en la utilización de equipos respiradores.
 - En las personas con barba, patillas largas, etc se reduce el ajuste facial y puede que en determinadas circunstancias no se consiga una hermeticidad correcta.
 - Las máscaras no deberán modificarse en forma alguna.
 - Observar las instrucciones de uso al utilizar la máscara. La inobservancia de estas instrucciones sobre el manejo del producto y el hecho de no llevar puesto el equipo respirador en zonas con carga contaminante puede perjudicar la salud del usuario y provocar daños permanentes.
- Atención: No deberán realizarse trabajos con equipos filtradores en depósitos sin ventilación ni en espacios confinados.

INFO

Si necesitáis ayuda para la selección de protecciones o bien formación, contactad con nosotros. Ofrecemos un amplio abanico de cursos de formación y material de apoyo.

MOLDEX/METRIC AG & Co. KG
Pol. Ind. Molí dels Frares
C/ Carrer C, nº 30
08620 - Sant Vicenç dels Horts

Tel.: 93 588 99 50
Fax: 93 588 99 53
sales@es.moldex-europe.com
www.moldex-europe.com